



Jardin Mett

Trendige Wohnungen für
Junge, Familien und Senioren

Die Stadt

Biel/Bienne, mit 55'000 Einwohnern die zweitgrösste Stadt des Kantons Bern, ist die wichtigste Exportregion des Kantons. Uhrenindustrie, Mikromechanik (Präzisionsindustrie), Kommunikation/Dienstleistungen und andere Industrien sind hier beheimatet.

Die Stadt ist als Wohnort beliebt wegen ihrer Zweisprachigkeit und wegen ihrer schönen Lage am See und am Jurasüdfuss.

Zudem liegt sie verkehrstechnisch optimal: In alle vier Himmelsrichtungen fahren mehrmals stündlich Züge und die Stadt ist perfekt ans Autobahnnetz angeschlossen. Die neu eröffnete Autobahnumfahrung verkürzt die Fahrzeit insbesondere in Richtung Bern und entlastet die Strassen innerorts.

Das Quartier Mett ist ein beliebtes Wohnquartier wegen seiner grünen Lage, seiner Nähe zu den Arbeitsplätzen (sowohl in der Innenstadt wie auch im Bözingenfeld) und der idealen Verkehrsanbindung (Bus, Zug, Autobahnanschluss).





Die Umgebung

Die Überbauung «Jardin Mett» liegt im Zentrum von Biel-Mett: Zentral und doch ruhig und grün. Diverse Läden befinden sich in unmittelbarer Nachbarschaft: Denner, Apotheke, Bancomat, Post mit Postomat und drei Restaurants liegen in Pantoffeldistanz.

Bis zum Coop und VOI Migros sind es 350m und bis zur Tissot Arena mit vielfältigen Sport-, Einkaufs- und Unterhaltungsmöglichkeiten sind es 1.5 km. Auch das Centre Boujean liegt ganz in der Nähe.

Die zwei Bushaltestellen, in zwei Gehminuten erreichbar, bieten ideale Verbindungen in die Innenstadt und zu den Arbeitsplätzen im Bözingenfeld (direkte Buslinien in die Innenstadt wie auch zur Tissot Arena und ins Bözingenfeld). Der Bahnhof Biel-Mett ist in drei Gehminuten und die Autobahnanschlüsse A5 Biel-Mett und Biel-Bözingen sind in zwei resp. vier Autominuten erreichbar.

Vom Kindergarten bis zur Oberstufe sind alle Schulen in nächster Nähe angesiedelt.

Der neue Erholungs- und Freizeitpark Schüssinsel ist in vier Gehminuten erreichbar. Weitere Erholungsgebiete in nächster Nähe sind der Sportplatz Mettmoos, die Taubenlochschlucht, der Tierpark Biel-Bözingen, der Bözingenberg und der Bielersee.

Kurz gesagt: Die Lage ist sonnig, zentral und doch ruhig.



- 1 Denner & Apotheke
- 2 Post
- 3 Schüss Insel
- 4 Coop
- 5 VOI Migros
- 6 Bahnhof Biel-Mett

Das Angebot

Im Jardin Mett an der Poststrasse 12 in Biel/Bienne entstehen 17 moderne Mietwohnungen im Eigentumsstandard:

- 4 x 2.5 Zimmer-Whg (62.6m² NWF, Attika 68.6m² NWF)
- 7 x 3.5 Zimmer-Whg (80.4/93.2m² NWF, Attika 87m² NWF)
- 4 x 4.5 Zimmer-Whg (105.6m² NWF, Attika 97.6m² NWF)
- Wohnatelier EG (4.5 Zimmer, 122m² NWF)
- Büro EG (119.2m², bereits vermietet)

Die Wohnungen zeichnen sich durch folgende Highlights aus:

- Alle Wohnungen sind nach Süden mit Blick ins Grüne gerichtet: optimale Besonnung, ruhig und sonnig und

trotdem sehr zentral.

- Grosszügige Balkone und Attikaterrassen.
- Grosse Grünfläche mit Sitzgelegenheiten zum Verweilen.

Weitere Eigenschaften sind:

- Günstige Nebenkosten dank Nutzung von Solartechnik und Erdwärme.
- Heizung mit Erdsonden-Wärmepumpe, z.T. mit Solarstrom betrieben und Warmwasseraufbereitung zusätzlich mit Solarthermie.
- Neuartige Kühlung der Wohnungen via Bodenheizung

und Rückführung der Sommerwärme in die Erde.

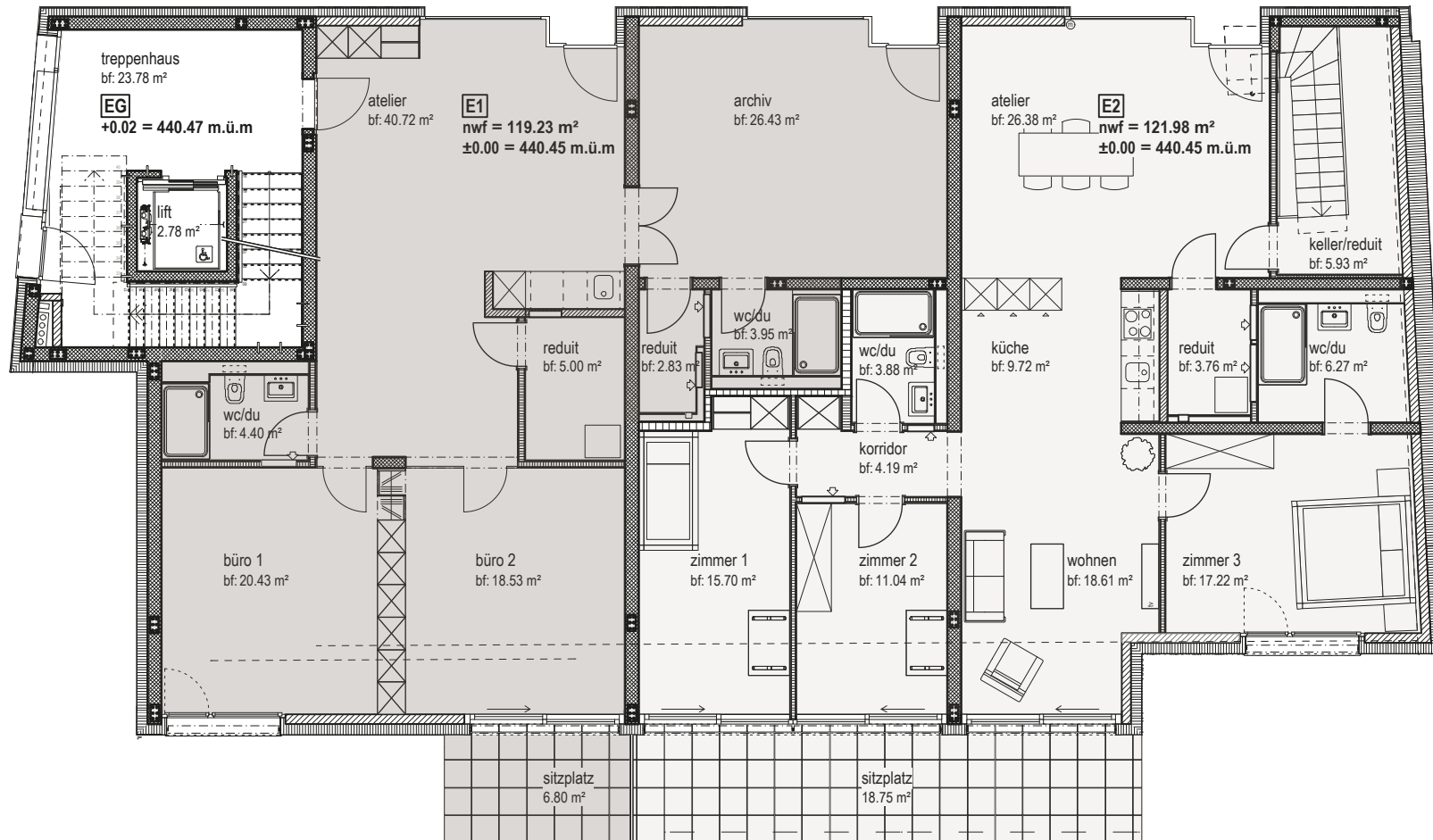
- Komfortlüftung ähnlich Minergie, mit Wärmerückgewinnung.
- Waschturm in jeder Wohnung, zusätzlich ein Trockenraum (allgemein) im UG.
- Küche mit Geschirrspüler, Glaskeramikkochfeld und Arbeitsplatte aus Granit. Kühlschrank mit separatem Tiefkühler.
- Keramikplatten im Wohnzimmer, Eichenparkett in den Schlafzimmern.
- Einstellhallenplätze im Haus.



Grundriss EG

Atelier E1 Büro
119.2 m² NWF

E2 Atelier-Whg
122 m² NWF



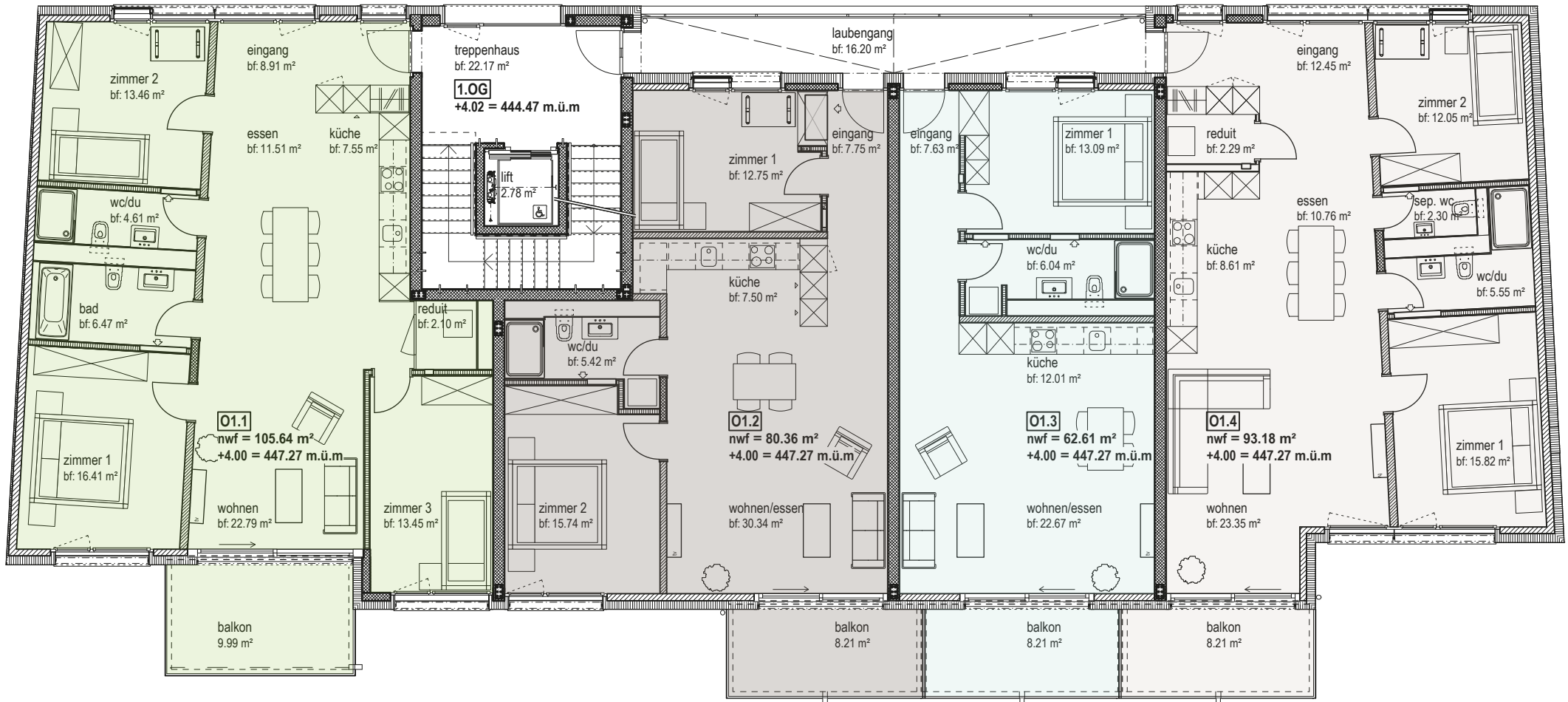
Grundriss 1.-3. Obergeschoss

4.5-Zimmerwohnung | 105.6m²
O1.1 / O2.1 / O3.1

3.5-Zimmerwohnung | 80.4m²
O1.2 / O2.2 / O3.2

2.5-Zimmerwohnung | 62.6m²
O1.3 / O2.3 / O3.3

3.5-Zimmerwohnung Ost | 93.2m²
O1.4 / O2.4 / O3.4

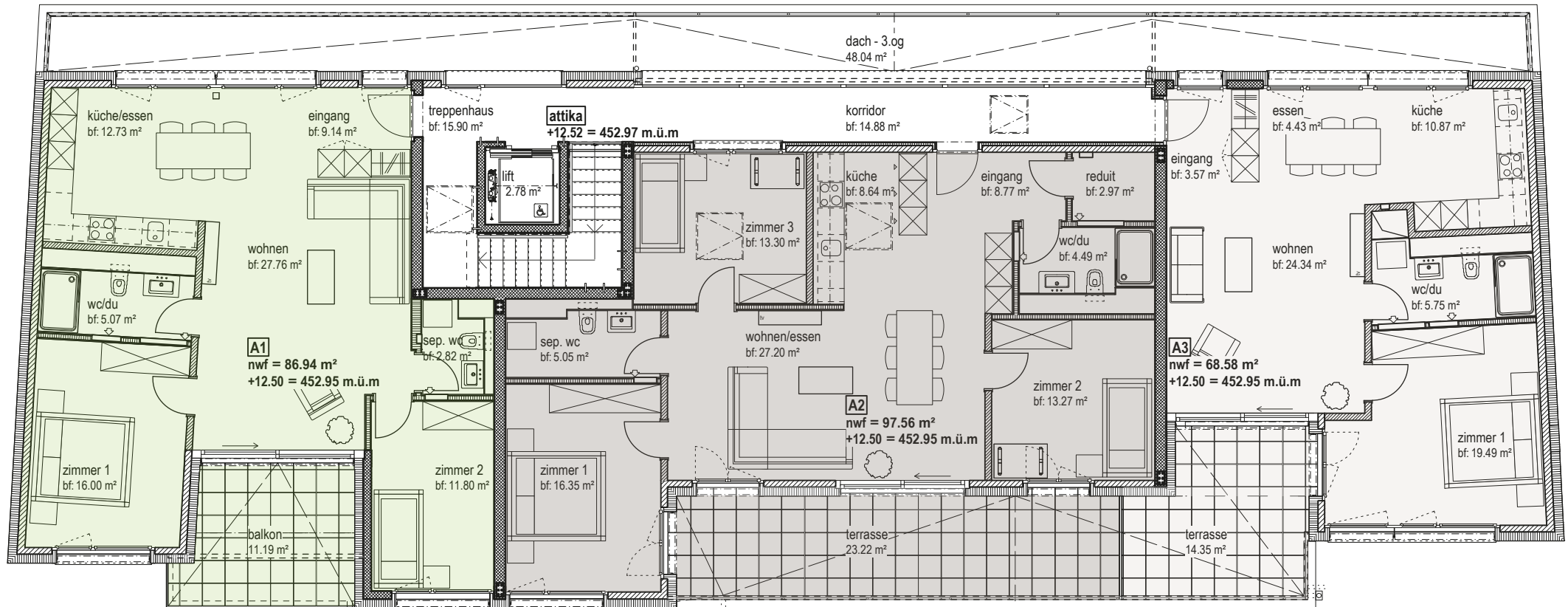


Grundriss Attika

3.5-Zimmerwohnung | 87m² | ATT1

4.5-Zimmerwohnung | 97.6m² | ATT2

2.5-Zimmerwohnung | 68.6m² | ATT3



Jardin Mett



Undatierte Ansicht der ersten Post von Mett, am Standort des heutigen Jardin Mett

Mehr Infos

über die neue Überbauung Jardin-Mett finden Sie auf der Webseite: www.jardin-mett.ch

Kontakt & Vermietung

Marfurt AG für Immobilien-Dienstleistungen, Neuengasse 5, 2501 Biel/Bienne

☎ 032 329 50 30 📠 032 329 50 31 ✉ admin@marfurt.ch 🌐 www.marfurt.ch



Disclaimer: Diese Dokumentation ist nicht Vertragsbestandteil. Obwohl die darin enthaltenen Informationen mit höchster Sorgfalt zusammengestellt wurden, kann für die Vollständigkeit und Richtigkeit der Inhalte keine Haftung übernommen werden. Diese können sich jederzeit ändern. 1. Auflage September 2018.